



## Doença do Refluxo Gastroesofágico (DRGE)

azia / esofagite erosiva distal / esôfago de Barret / hérnia de hiato

### O QUE É A AZIA OU DRGE?

Doença do refluxo gastroesofágico refere-se ao retorno do ácido produzido dentro do estômago para o esôfago ( órgão tubular que leva o alimento da boca ao estômago) Este retorno pode causar danos a mucosa (pele que recobre todo o aparelho digestivo) levando a feridas. Estes machucados são chamados de esofagite. A maioria das pessoas descrevem a azia como uma sensação de queimação atrás do peito, que sobe para a garganta ou pescoço. Algumas têm ainda a sensação do alimento retornando à boca (fenômeno conhecido como regurgitação). Esta sensação pode durar em torno de duas horas e piora com a ingestão de alimentos.

### O QUANTO COMUM É TER AZIA?

Cerca de 60 milhões de americanos tem azia pelo menos uma vez ao mês e aproximadamente 15 milhões tem diariamente. É mais comum na meia idade ou em pessoas idosas e durante a gestação. Não existe uma estatística exata de números no Brasil.

### QUAL É O TRATAMENTO PARA DRGE?

Em um número considerável de pacientes a mudança de hábitos alimentares ou de vida podem fazer o problema desaparecer.

- Evitar alimentos como chocolates, café, alimentos mentolados, gorduras ou frituras, condimentos, molhos picantes, tomate ou derivados e bebidas alcoólicas.
- Parar de fumar
- Emagrecer até próximo do peso ideal
- Evitar se alimentar 2 a 3 horas antes de deitar
- Fazer uso de medicações específicas – INDICADAS PELO SEU MÉDICO

### QUANDO DEVO PROCURAR UM MÉDICO DEVIDO A MINHA AZIA?

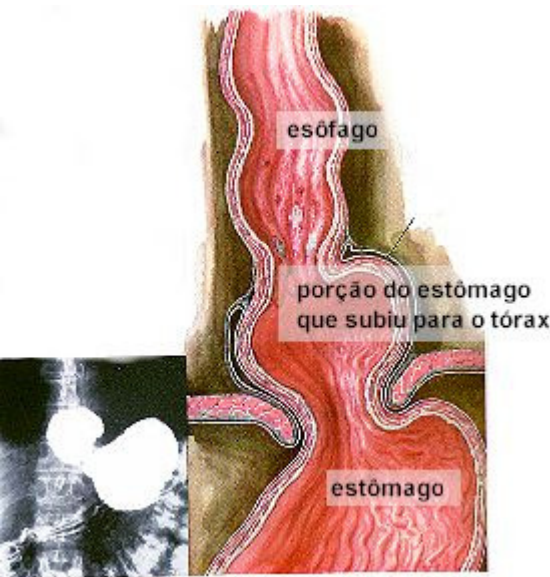
Quando a azia não cessa com alterações dos hábitos de vida ou apresenta sintomas de azia duas ou mais vezes por semana, você deve procurar ajuda médica de um gastroenterologista.

Quando a DRGE é deixada sem tratamento pode levar a complicações sérias como dor torácica imitando um ataque cardíaco, estenose (estreitamento) do esôfago, sangramento, ou esôfago de Barret ( uma condição especial da mucosa do esôfago que pode ser foco de risco de surgimento de câncer ). Sintomas associados a complicações da DRGE incluem:

- Disfagia : sensação que o alimento está enrascado (entalado) e desce com dificuldade.
- Sangramento : sangue nas fezes ou fezes enegrecidas.



- Tosse ou afogar: sensação do ácido refluir para a garganta causando afogamento, tosse, rouquidão ou problemas respiratórios.



## E A HÉRNIA DE HIATO?

A hérnia de hiato pode estar presente em vários pacientes que sofrem de azia, podendo ser uma das causas da doença do refluxo ou seu mantenedor.

Entre o tórax e o abdômen existe um músculo que separa estas duas cavidades chamado diafragma. O orifício por onde o esôfago passa pelo diafragma para chegar ao abdômen chama-se hiato. Normalmente o hiato é estreito dando espaço somente para a passagem do esôfago. Quando o hiato se encontra alargado por inúmeros motivos, o estômago "sobe" para o tórax formando a hérnia de hiato.

Na imagem ao lado observa-se o esôfago e uma porção do estômago que "subiram" para o tórax através de uma hérnia hiatal.

Não há necessidade do paciente ter hérnia de hiato para ter doença do refluxo gastroesofágico (azia).

Nem todos os pacientes que tem hérnia de hiato tem doença do refluxo. Nestes pacientes só há indicação de cirurgia quando a hérnia é muito grande e causa compressão de órgãos próximos a ela como pulmão e coração.

## QUE TIPO DE EXAMES DEVO FAZER PARA CONSTATAR DRGE?

Seu médico provavelmente vai querer avaliar seus sintomas com exames para verificar se são secundários a DRGE ou se já apresenta alguma forma de complicação da doença. Os exames usualmente mais solicitados são:

- RX contrastado do esôfago, estômago e duodeno. (exame utilizado em situações especiais)
- [Endoscopia](#)
- [Manometria e pHmetria esofágica](#)